

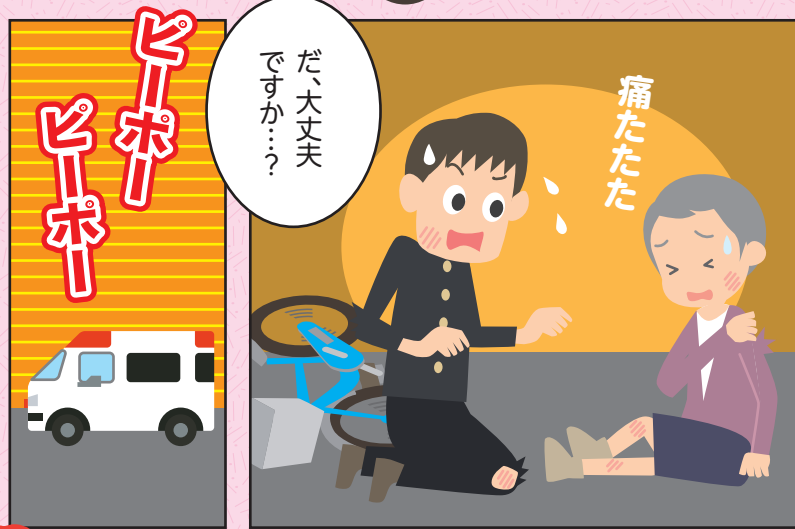
意外と知らない？ 火災保険のオプション



日常生活の偶然な事故における法律上の賠償責任を

個人賠償特約でカバーしよう!

自転車事故もこのオプションをセットすれば安心!



加入している保険だけで、十分と思っていないですか？

自転車事故では、こんな高額賠償となるケースがあります。

case 1

賠償額 **9,266万円**

男子高校生が屋間、車道を斜めに横断し、対向車線を自転車ですり抜けてきた24歳男性会社員と衝突。男性会社員は頭を強く打ち、言語機能の喪失等の障害が残った。

平成20年6月5日(東京地方裁判所)

case 2

賠償額 **9,521万円**

11歳の少年が夜間、帰宅途中にマウンテンバイクで下り坂を走行し、歩行中の62歳女性と正面衝突。女性は跳ね飛ばされ、頭蓋骨骨折等で意識が戻らない状態となった。

平成25年7月4日(神戸地方裁判所)

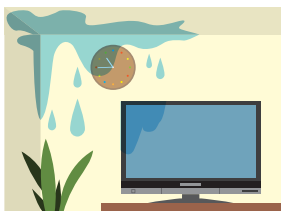
case 3

賠償額 **4,746万円**

男性が赤信号を無視して交差点に進入し、横断歩道を渡っていた75歳女性と衝突。女性は頭を強く打ち、脳挫傷等で5日後に死亡した。

平成26年1月28日(東京地方裁判所)

「個人賠償特約」なら、こんな事故もカバーします。



マンションで洗濯機のホースが外れ、階下の部屋や家財を汚してしまった。



買い物中、誤って商品を割ってしまった。



散歩中、飼い犬が通行人に噛みついてケガをさせた。



ゴルフ練習場で手をすべらし、クラブが隣の人にぶつかり、ケガをさせた。

※上記は保険金支払いの対象となる事故の一例です。

火災保険のオプションなら、「類焼補償特約」もおすすめ!



※「個人賠償特約」または他の個人賠償責任保険等にご加入いただいていることが条件となり、実際にお支払いされる保険金は類焼先が加入している火災保険の保険金を控除した金額となります。

- 実際にご契約いただく補償内容は、申込書等でご確認ください。
- 「個人賠償特約」は「個人賠償責任総合補償特約」、「類焼補償特約」は「類焼損害補償特約」の略称です。
- このチラシはごく簡単な説明を記載したものです。保険金の支払条件、その他この保険の詳細につきましては、住宅安心保険(総合型)およびお家ドクター火災保険(すまいの保険)のパンフレット・ご契約のしおりをご確認ください。ご不明な点がございましたら、取扱代理店または弊社までお問い合わせください。また、特にご注意ください事項を重要事項説明書等記載しておりますので、ご契約前に必ずご確認ください。

日新火災海上保険株式会社

事故のご連絡

日新火災事故受付センター

各種お問合せ先

☎ 0120-232-233

24時間・365日



保険のご相談

日新火災
テレフォンサービスセンター

☎ 0120-156-932

9:00~18:00(平日)
9:00~17:00(土日祝)

<https://www.nisshinfire.co.jp/contact>

代理店・営業担当

●安心のトータルライフプランをお手伝い。お気軽にご用命ください。