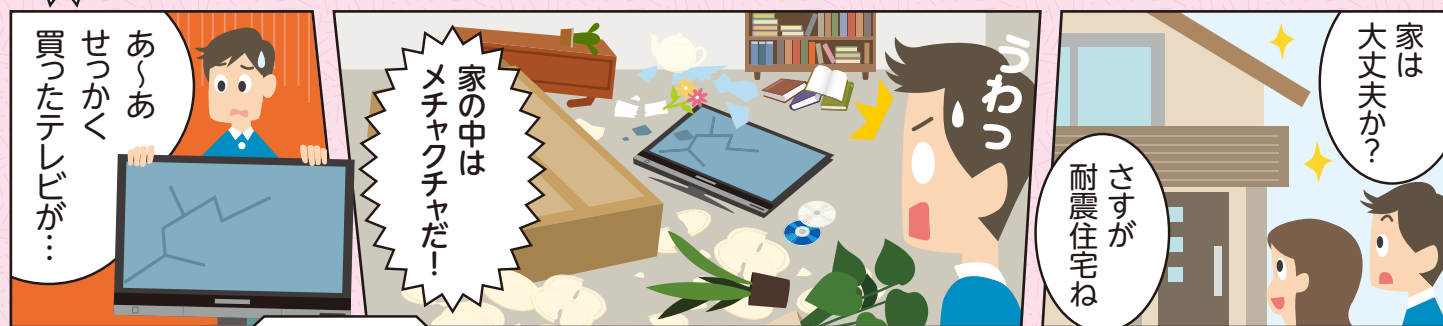
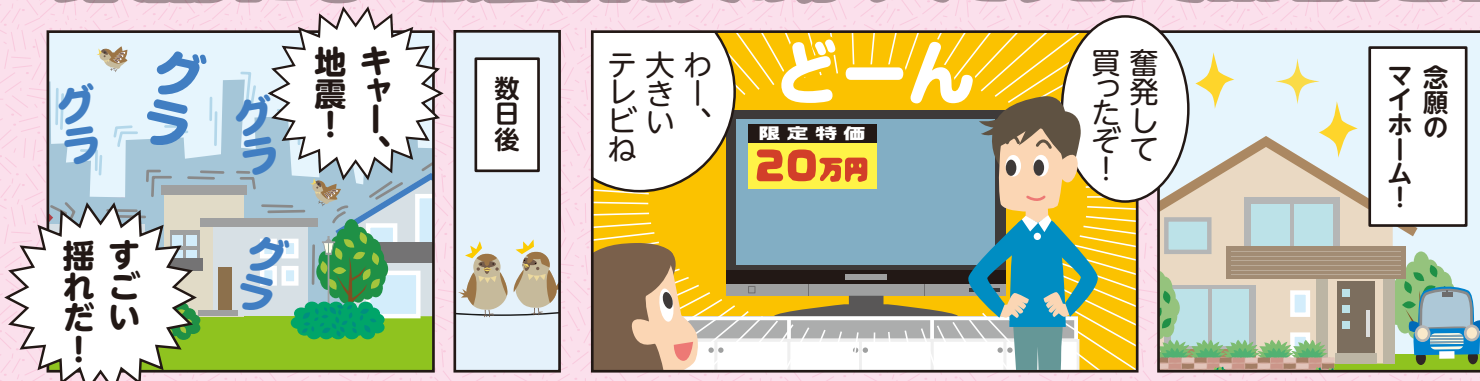


建物への備えだけで十分ですか？

家財にも地震保険の加入で充実補償を！



もしも、地震保険に加入していないと...



詳しくは裏面へ▶▶▶

建物の補償だけでは十分とは言えません!

地震発生後、建物に被害がなくても、家財のみが損害を受ける場合があります。



小半損と認定された場合…

支払保険金
180万円
(保険金額×30%)

※地震保険の保険金額600万円の場合

地震保険のお支払金額(地震保険の保険金額600万円の場合)

全損 600万(地震保険の保険金額の100%)
大半損 360万(地震保険の保険金額の60%)
小半損 180万(地震保険の保険金額の30%)
一部損 30万(地震保険の保険金額の5%)

※保険始期が2017年1月以降の場合
※損害の状況が一部損に至らない場合や門・塀・垣・エレベーター・給排水設備のみの損害の場合などは保険金は支払われません。



買ったばかりの
テレビだけでなく、
食器棚も花瓶も
買い直せてよかったね!

地震保険に加入していないと…



全額
自己負担なんて
どうしよう…

家財の地震保険の加入を検討されてはいかがでしょうか?



家財の地震保険って、どうやって加入すればいいんだろう?

家財の地震保険に加入するには、
家財の火災保険にご加入いただく必要があります。

家財の火災保険なら、こんな事故もカバーできます。



損害額 **20万円**

家の中で子供が
ボール遊びをして、
テレビを壊してしまった。



損害額 **45万円**

空き巣に入られて、
指輪、時計、現金が盗まれた。
※現金盗難の場合、支払限度額は20万円
となります。



損害額 **30万円**

自宅2階から下水が漏れ、
パソコン、家具、カーペットが
汚損し、使えなくなりました。

※地震保険とは支払方法が異なります。
※保険金をお支払いできない場合やお支払いする保険金の制限額があります。

- 実際にご契約いただく補償内容は、申込書等でご確認ください。
- このチラシはごく簡単な説明を記載したものです。保険金の支払条件、その他この保険の詳細につきましては、住宅安心保険(総合型)およびお家ドクター火災保険(すまいの保険)のパンフレット・ご契約のしおりをご参照ください。ご不明な点がございましたら、取扱代理店または弊社までご連絡ください。また、特にご注意いただきたい事項を重要事項説明書等に記載しておりますので、ご契約前に必ずご確認ください。

日新火災海上保険株式会社

事故のご連絡

日新火災事故受付センター

各種お問合せ先

0120-232-233

24時間・365日

保険のご相談

日新火災
テレフォンサービスセンター

0120-156-932

9:00~18:00(平日)
9:00~17:00(土日祝)



<https://www.nisshinfire.co.jp/contact>

代理店・営業担当

●安心のトータルライフプランをお手伝い。お気軽にご用命ください。